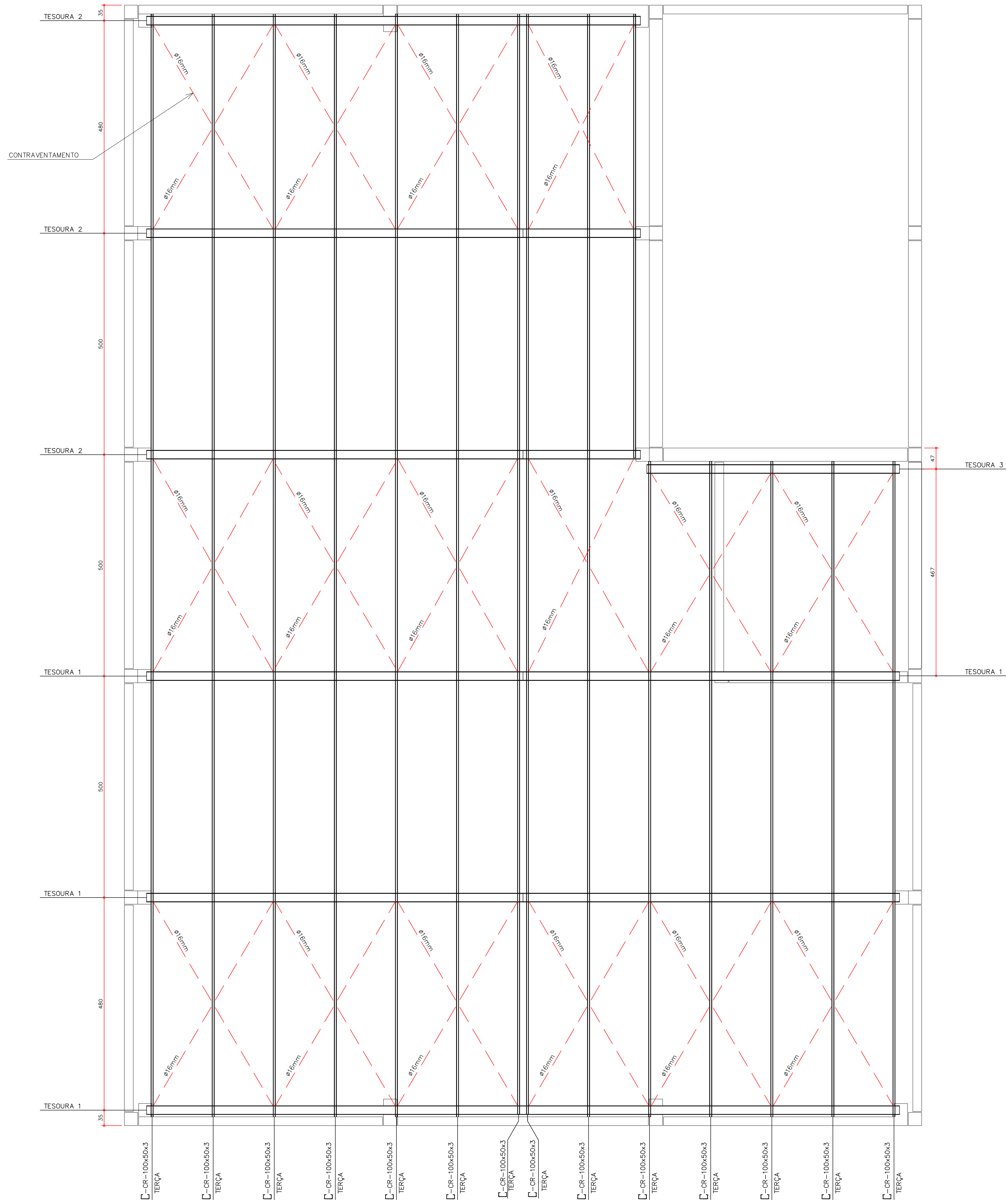
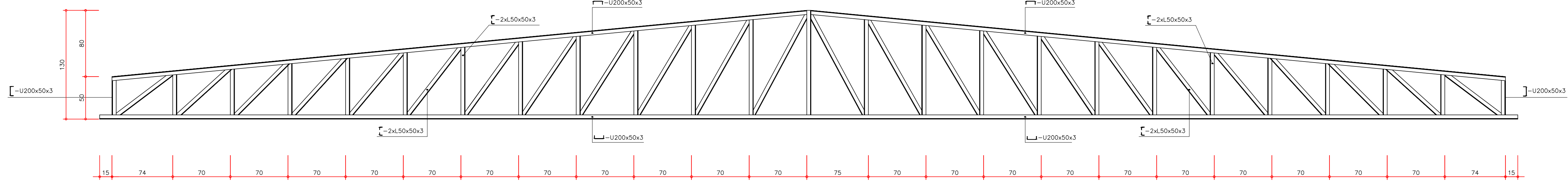


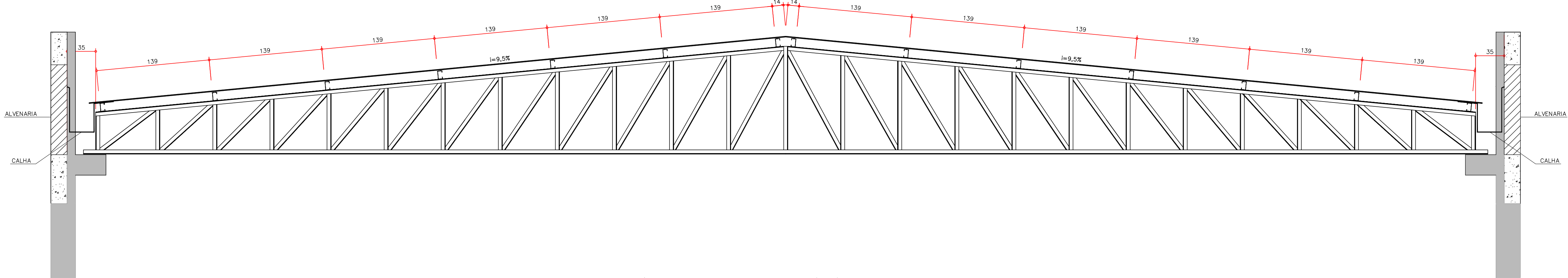
PLANTA DA COBERTURA
ESC 1:50



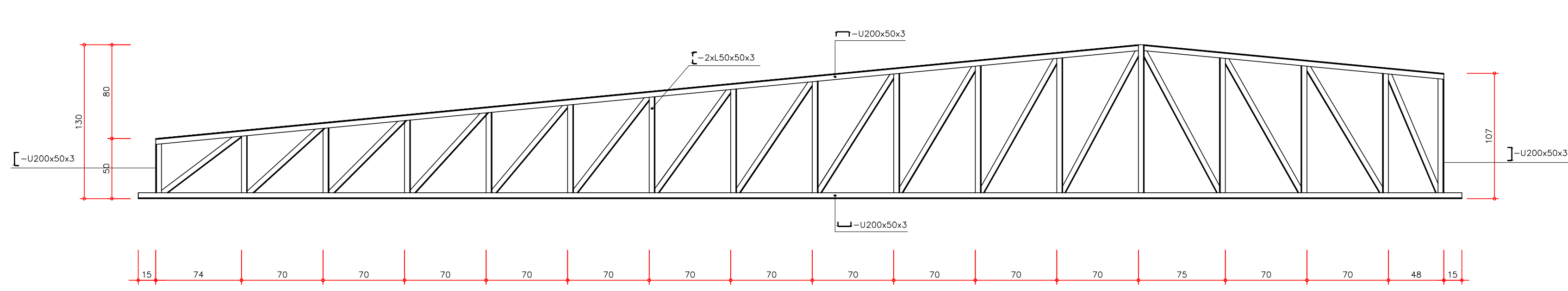
DETALHE ESQUEMÁTICO DA TESOURA 1 (x3)
ESC 1:30



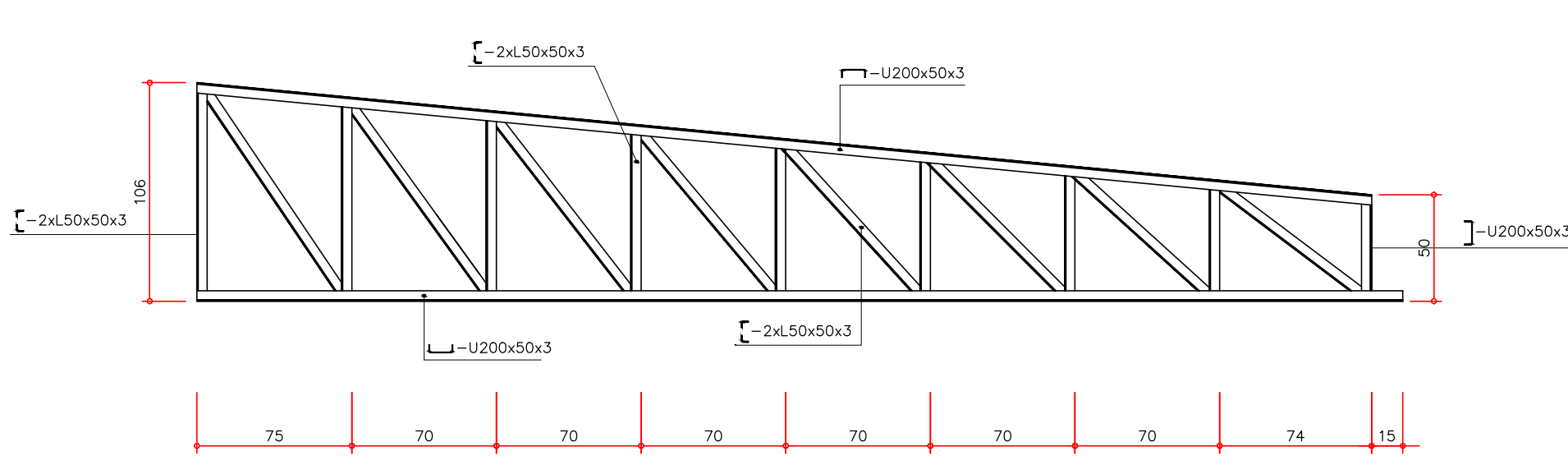
DETALHE DA COBERTURA
ESC 1:30



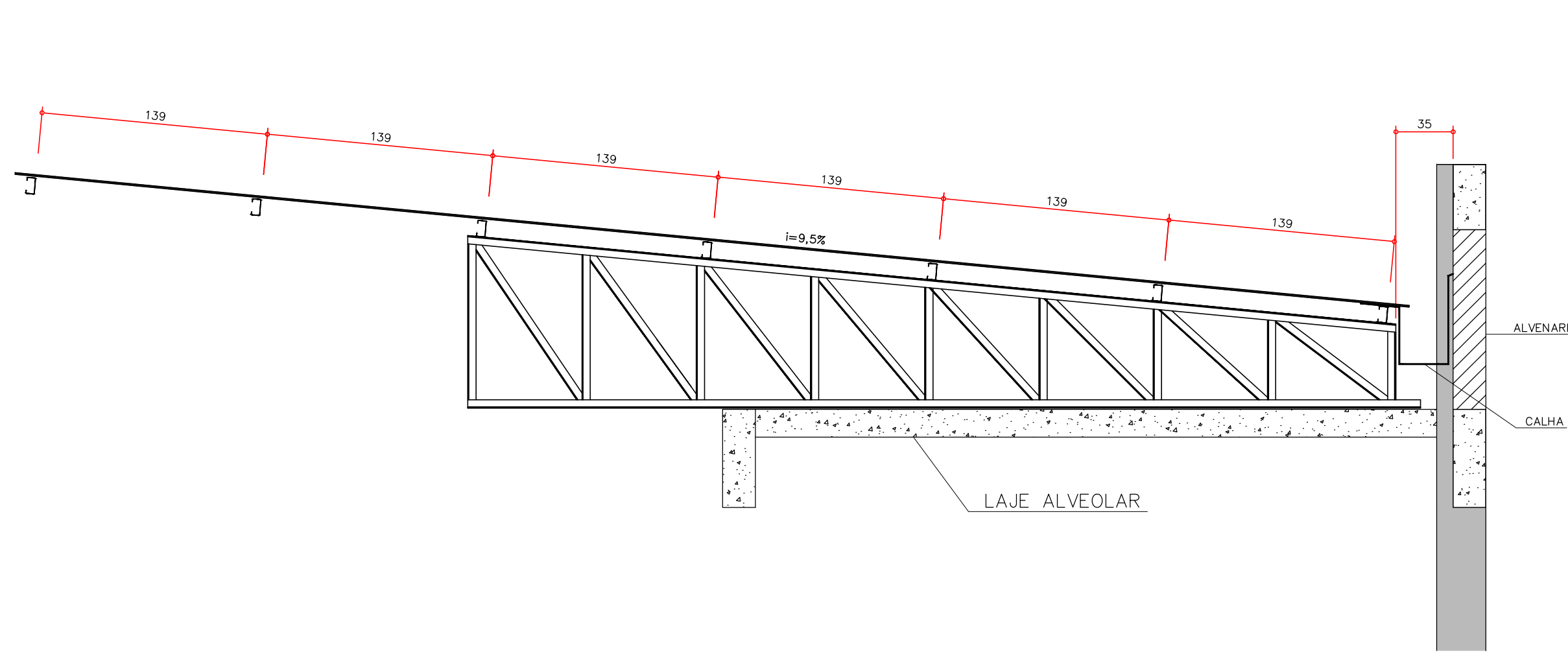
DETALHE ESQUEMÁTICO DA TESOURA 2 (x3)
ESC 1:30



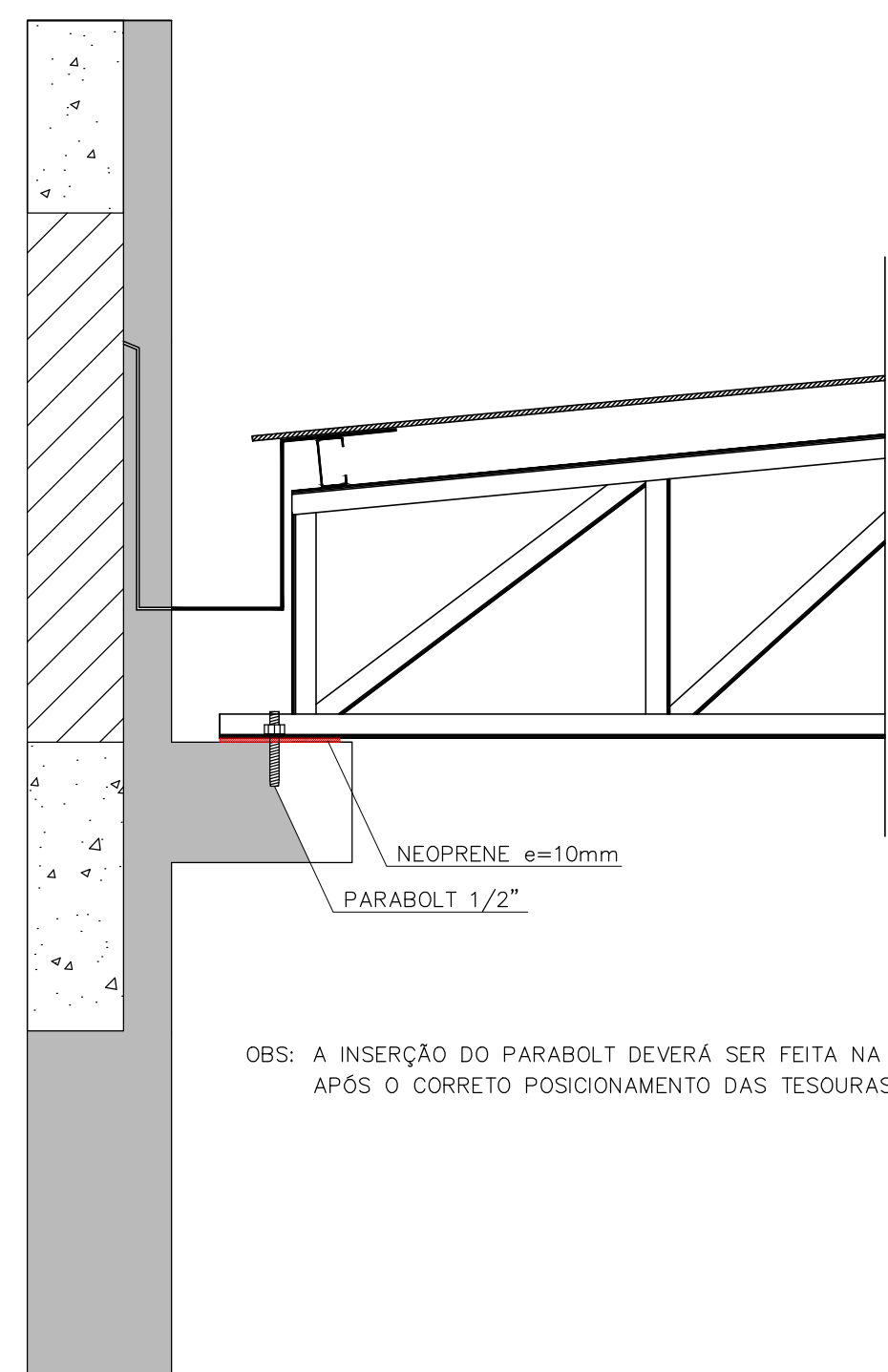
DETALHE ESQUEMÁTICO DA TESOURA 3
ESC 1:30



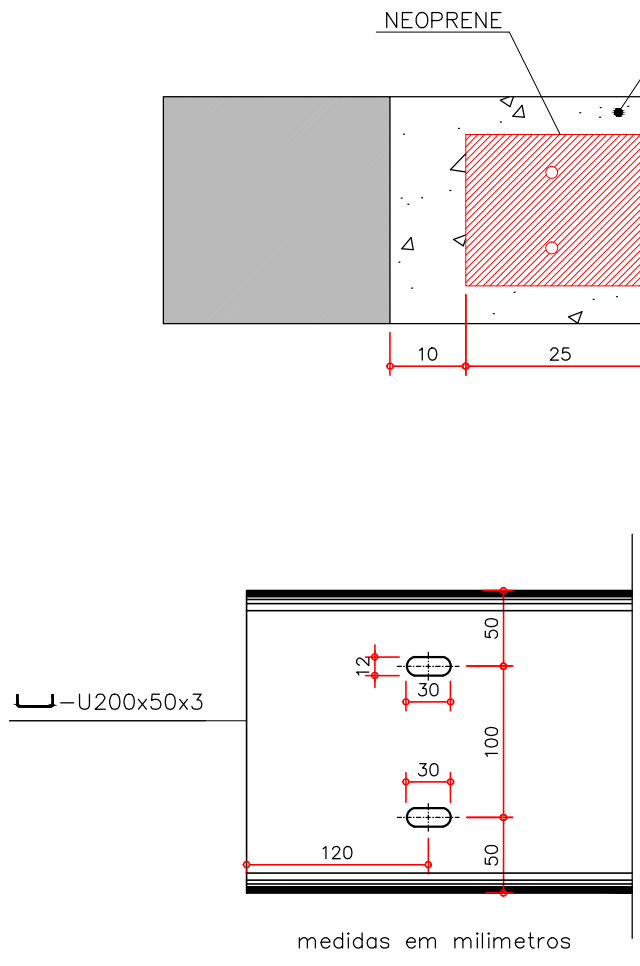
DETALHE DA COBERTURA
ESC 1:30



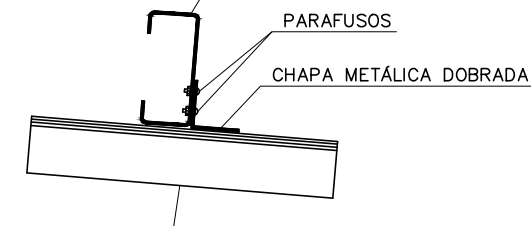
DETALHE DA FIXAÇÃO DA TESOURA
ESC 1:15



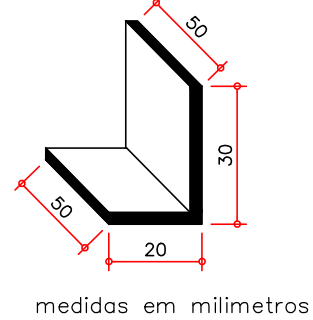
POSIÇÃO DO NEOPRENE
ESC 1:10



DETALHE DA FIXAÇÃO DA TERÇA
ESC 1:10



DETALHE DA CHAPA METÁLICA
ESC 1:10



MATERIAL	DESCRIÇÃO	QUANTIDADE
TELHAS	TELHA TIPO SANDUICHE	400,0 m²

MATERIAL	DESCRIÇÃO	QUANTIDADE	PESO (kg)
ASTM A-36	Parafusos #12mm	26 UN	1658
NEOPRENE	Folha de agulão de neoprene 250x200x10	15 UN	1280

MATERIAL	DESCRIÇÃO	COMPIMENTO (m)	PESO (kg)
CP-26	PERFIL U - "100x50x3"	210,0	1453
	PERFIL CR - "100x50x3x3"	325,0	1658
	CANTONEIRA - "50x50x3x3"	370,0	1280
	BARRA REDONDA #16mm	185,0	292
	TOTAL		4683

NOTAS PARA A ESTRUTURA METÁLICA

- CONTROLAR A QUALIDADE DOS MATERIAIS
- A EXECUÇÃO DO PROJETO ESTRUTURAL DEVE SER OBRIGATORIAMENTE ACOMPANHADA DO PROJETO ARQUITETÔNICO.
- PARA A BOA EXECUÇÃO DA ESTRUTURA CONFERIR SEMPRE AS MEDIDAS NO LOCAL.
- TODAS AS MEDIDAS ESTÃO EM CENTÍMETROS SALVO INFORMAÇÃO CONTRÁRIA.
- CONFERIR AS MEDIDAS NA OBRA.
- DITAS COM DIVERGÊNCIA DE +/- 1cm SÃO DEVIDOS AOS ARREDONDAMENTOS DE CASAS DECIMAIS.
- HAVENDO DIVERGÊNCIA NAS MEDIDAS CONSULTAR OS PROJETISTAS.
- ESTE PROJETO DEVE SER EXECUTADO DE ACORDO COM A NBR 8800:2008 E NBR 14762:2010.
- ESTE PROJETO É SOMENTE DA ESTRUTURA. DETALHES ESPECÍFICOS DA EDIFICAÇÃO DEVEM SER CONSULTADOS NO PROJETO ARQUITETÔNICO.
- TELHAS DEVEM ATENDER A INCLINAÇÃO INDICADA NO PROJETO.
- ANTES DE COMEÇAR A COLOCAR AS TELHAS, CONSULTAR O FORNECEDOR A RESPEITO DA INCLINAÇÃO DE PROJETO.
- NO CASO DE DETALHES ADICIONAIS CONSULTAR O AUTOR DO PROJETO.
- A EXECUÇÃO DEVERÁ SER REALIZADA POR EMPRESA REGULAR JUNTO AO CREA COM O FORNECEDOR DA ART.
- AS ALTURAS DEVEM SER CONFERIDAS NA OBRA ANTES DA INSTALAÇÃO FINAL DA ESTRUTURA A FIM DE ATENDER AO RE DIREITO EXISTENTE.
- FAZER A PROTEÇÃO DA ESTRUTURA METÁLICA CONTRA A CORROSÃO.
- ELABORAR AS FASES DE EXECUÇÃO ANTES DE COMEÇAR OS TRABALHOS.
- AS LIGAÇÕES COM SOLDAS DEVEM SER EXECUTADAS EM TODO O CONTO DO PERFIL.
- CONSULTAR O FABRICANTE SOBRE AS CARACTERÍSTICAS E DETALHES TÉCNICOS DAS TELHAS.
- SOLICITAR DOS FORNECEDORES DAS TELHAS OS ACESSÓRIOS PARA A FIXAÇÃO NA ESTRUTURA.
- CONFIRMAR NA OBRA O COMPIMENTO EXATO DA TELHA.
- TODAS AS MEDIDAS INFORMADAS NESTE PROJETO DEVEM SER CONFIRMADAS NA OBRA.
- AS CANTONEIRAS QUE FORMAM O PERFIL COMPOSTO DEVEM SER USADAS A CADA 30cm.
- OS PERIS QUE FORMAM AS TERÇAS DEVEM SER FIXADAS NAS TESOURAS.
- AS BARRAS DE CONTRAVENTAMENTO DEVEM SER TRACADAMENTE.
- NÃO UTILIZAR NA COBERTURA TELHAS DE FIBROCEMENTO.
- AS CALHAS INDICADAS NO PROJETO SÃO ILUSTRATIVAS.
- OS TUBOS DE QUADE DAS ÁGUAS PLUVIAIS E AS CALHAS DEVEM SER DIMENSIONADOS EM PROJETO ESPECÍFICO.
- MODIFICAÇÕES NO PROJETO PROPOSTO SEMPRE COM A AUTORIZAÇÃO DO RESPONSÁVEL TÉCNICO.
- EM CASO DE DÚVIDAS CONSULTAR SEMPRE OS PROJETISTAS.

REVISÃO	DATA
Nº	DESCRIÇÃO
1	
2	
3	
4	
5	
6	
7	
8	
9	
10	
11	
12	
13	
14	
15	
16	
17	
18	
19	
20	
21	
22	
23	
24	
25	
26	
27	
28	
29	
30	
31	
32	
33	
34	
35	
36	
37	
38	
39	
40	
41	
42	
43	
44	
45	
46	
47	
48	
49	
50	
51	
52	
53	
54	
55	
56	
57	
58	
59	
60	
61	
62	
63	
64	
65	
66	
67	
68	
69	
70	
71	
72	
73	
74	
75	
76	
77	
78	
79	
80	
81	
82	
83	
84	
85	
86	
87	
88	
89	
90	
91	
92	
93	
94	
95	
96	
97	
98	
99	
100	